



AKAD

Wojciech Mamaj
ul. Warszawska 87
05-152 Czosnów



TEMAT
OPRACOWANIA

**INWENTARYZACJA
ARCHITEKTONICZNA LOKALI MIESZKALNYCH W
BUDYNKU PRZY UL. PAŁACOWEJ 5 W GÓRZE**

OBIEKT

**BUDYNEK MIESZKALNY
UL. PAŁACOWA 5**

INWESTOR

**POLSKA AKADEMIA NAUK
PLAC DEFILAD 1
00-901 WARSZAWA**

OPRACOWAŁ

inż. WOJCIECH MAMAJ

SPRAWDZIŁ

**mgr inż. DOMINIK WIĘCEK
upr. nr MA/091/11**

DATA

CZERWIEC 2017

SPIS TREŚCI

1. Opis techniczny	
1.1. Uprawnienie i wpis do izby sprawdzającego oraz oświadczenie o kompletności dokumentacji	str. 3÷5
1.2. Dane ogólne	str. 6÷7
1.3. Zestawienia powierzchni	str. 8
2. Część rysunkowa	
Rys. 1 – Plan sytuacyjny	skala 1: 100
Rys. 2 – Rzut parteru	skala 1: 100
Rys. 3 – Rzut lokalu nr 1	skala 1: 100
Rys. 4 – Rzut lokalu nr 2	skala 1: 100
Rys. 5 – Rzut lokalu nr 3	skala 1: 100
Rys. 6 – Rzut lokalu nr 4	skala 1: 100

1.1. UPRAWNIENIA I WPIS DO IZBY SPRAWDZAJĄCEGO



IZBA ARCHITEKTÓW
RZECZYPOSPOLITEJ POLSKIEJ

MAZOWIECKA OKRĘGOWA IZBA ARCHITEKTÓW
RZECZYPOSPOLITEJ POLSKIEJ
KOMISJA KWALIFIKACYJNA

Warszawa, dnia 19 grudnia 2011r.

Znak sprawy: KK/292/2011

Nr upr. MA/091/11

DECYZJA nr 138/MaOKK/2011

Na podstawie art. 12 ust. 1 pkt 1, ust. 2 i 3, art. 13 ust. pkt 1 i ust. 4 ustawy z dnia 7 lipca 1994 r. - Prawo budowlane (tekst jednolity z 2010r. Dz.U. Nr 243, poz. 1623 z późn. zm.), art. 11 i 24 ust. 1 pkt 2 ustawy z dnia 15 grudnia 2000 r. o samorządach zawodowych architektów, inżynierów budownictwa oraz urbanistów (Dz.U. z 2001 r. Nr 5, poz. 42 z późn. zm.), § 11 ust. 1 pkt 1 rozporządzenia Ministra Transportu i Budownictwa z dnia 28 kwietnia 2006 r. w sprawie samodzielnych funkcji technicznych w budownictwie (Dz.U. z 2006 r. Nr 83, poz. 578 z późn. zm.) oraz art. 104 i 107 § 1 i 4 ustawy z dnia 14 czerwca 1960 r. - Kodeks postępowania administracyjnego (tekst jednolity: Dz.U. z 2000 r. Nr 98, poz. 1071, z późn. zm.)

stwierdza się, że

Pan

magister inżynier architekt **Dominik Radosław Więcek**
(tytuł zawodowy) (imię lub imiona i nazwisko)

urodzony w dniu 08.08.1983r. w Warszawie

**posiada odpowiednie wykształcenie techniczne i praktykę zawodową
i po zdaniu egzaminu z wynikiem pozytywnym otrzymuje
UPRAWNIENIA BUDOWLANE
w specjalności architektonicznej do projektowania bez ograniczeń**

Decyzja niniejsza jako uwzględniająca w całości żądanie strony nie wymaga uzasadnienia.

Od decyzji przysługuje Panu odwołanie do Krajowej Komisji Kwalifikacyjnej Izby Architektów RP. Odwołanie wnosi się za pośrednictwem organu, który wydał decyzję tj. Okręgowej Komisji Kwalifikacyjnej Mazowieckiej Okręgowej Izby Architektów RP, w terminie 14 dni od dnia doręczenia decyzji.

Przewodniczący OKK MaOIA RP arch. Janusz Pachowski

Zastępca Przewodniczącego OKK MaOIA RP arch. Andrzej Sowa

Sekretarz OKK MaOIA RP arch. Elżbieta Dziubak

Członek OKK MaOIA RP arch. Radosław Kowalewski

Członek OKK MaOIA RP arch. Andrzej Nasfeter

Członek OKK MaOIA RP arch. Stanisław Stefanowicz

Członek OKK MaOIA RP arch. Jolanta Ukleja

Członek OKK MaOIA RP arch. Anna Wojterska – Talarczyk



Otrzymują:

1) Strona (wnioskodawca): Więcek Dominik Radosław

Adres: ul. Wyspiańskiego 4 m. 63 05-120 Legionowo

2. Gdy decyzja stanie się ostateczna: 1) Główny Inspektor Nadzoru Budowlanego - w celu wpisania do centralnego rejestru osób posiadających uprawnienia budowlane, 2) Okręgowa Rada Izby Architektów.

3. a.a.



IZBA ARCHITEKTÓW
RZECZYPOSPOLITEJ POLSKIEJ

Mazowiecka Okręgowa Rada Izby Architektów RP

ZAŚWIADCZENIE - ORYGINAŁ

(wypis z listy architektów)

Mazowiecka Okręgowa Rada Izby Architektów RP zaświadcza, że:

mgr inż. arch. Dominik Radosław WIĘCEK

posiadający kwalifikacje zawodowe do pełnienia samodzielnych funkcji technicznych w budownictwie w specjalności architektonicznej i w zakresie posiadanych uprawnień nr **MA/091/11**, jest wpisany na listę członków Mazowieckiej Okręgowej Izby Architektów RP pod numerem: **MA-2374**.

Członek czynny od: 07-02-2012 r.

Data i miejsce wygenerowania zaświadczenia: 06-12-2016 r. Warszawa.

Zaświadczenie jest ważne do dnia: **31-05-2017 r.**

Podpisano elektronicznie w systemie informatycznym Izby Architektów RP przez:
Anatol Kuczyński, Sekretarz Okręgowej Rady Izby Architektów RP.

Nr weryfikacyjny zaświadczenia:

MA-2374-92EF-Y2DC-F67F-4656

Dane zawarte w niniejszym zaświadczeniu można sprawdzić podając nr weryfikacyjny zaświadczenia w publicznym serwisie internetowym Izby Architektów: www.izbaarchitektow.pl lub kontaktując się bezpośrednio z właściwą Okręgową Izbą Architektów RP.

Inwestor

**POLSKA AKADAMIA NAUK
PLAC DEFILAD 1
00-901 WARSZAWA**

OŚWIADCZENIE O KOMPLETNOŚCI DOKUMENTACJI

Dotyczy: wykonania dokumentacji technicznej w formie inwentaryzacji architektonicznej lokali mieszkalnych w budynku przy ul. Pałacowej 5 w Górze.

Oświadczam, że dokumentacja techniczna w formie inwentaryzacji architektonicznej lokali mieszkalnych w budynku przy ul. Pałacowej 5 w Górze, została wykonana zgodnie z obowiązującymi przepisami oraz normami i jest kompletna z punktu widzenia celu, któremu ma służyć.

**mgr inż. arch. DOMINIK WIĘCEK
upr. nr MA/091/11**

OPIS TECHNICZNY

1.2. DANE OGÓLNE

Inwestor

POLSKA AKADEMIA NAUK
PLAC DEFILAD 1
00-901 WARSZAWA

Wykonawca

AKAD WOJCIECH MAMAJ
UL. WARSZAWSKA 87
05-152 CZOSNÓW

Przedmiot opracowania

Opracowanie obejmuje wykonanie dokumentacji technicznej w formie inwentaryzacji architektonicznej lokali mieszkalnych w budynku przy ul. Pałacowej 5 w Górze.

Podstawa opracowania

Podstawą opracowania są:

- wytyczne zawarte w opisie przedmiotu zamówienia przedstawione w Specyfikacji Istotnych Warunków Zamówienia;
- obowiązujące w Polsce regulacje prawne,
- standardy, normy, normatywy, a w szczególności PN 70/B-02365 z modyfikacjami.

Pomiary budynku wykonano w następujący sposób:

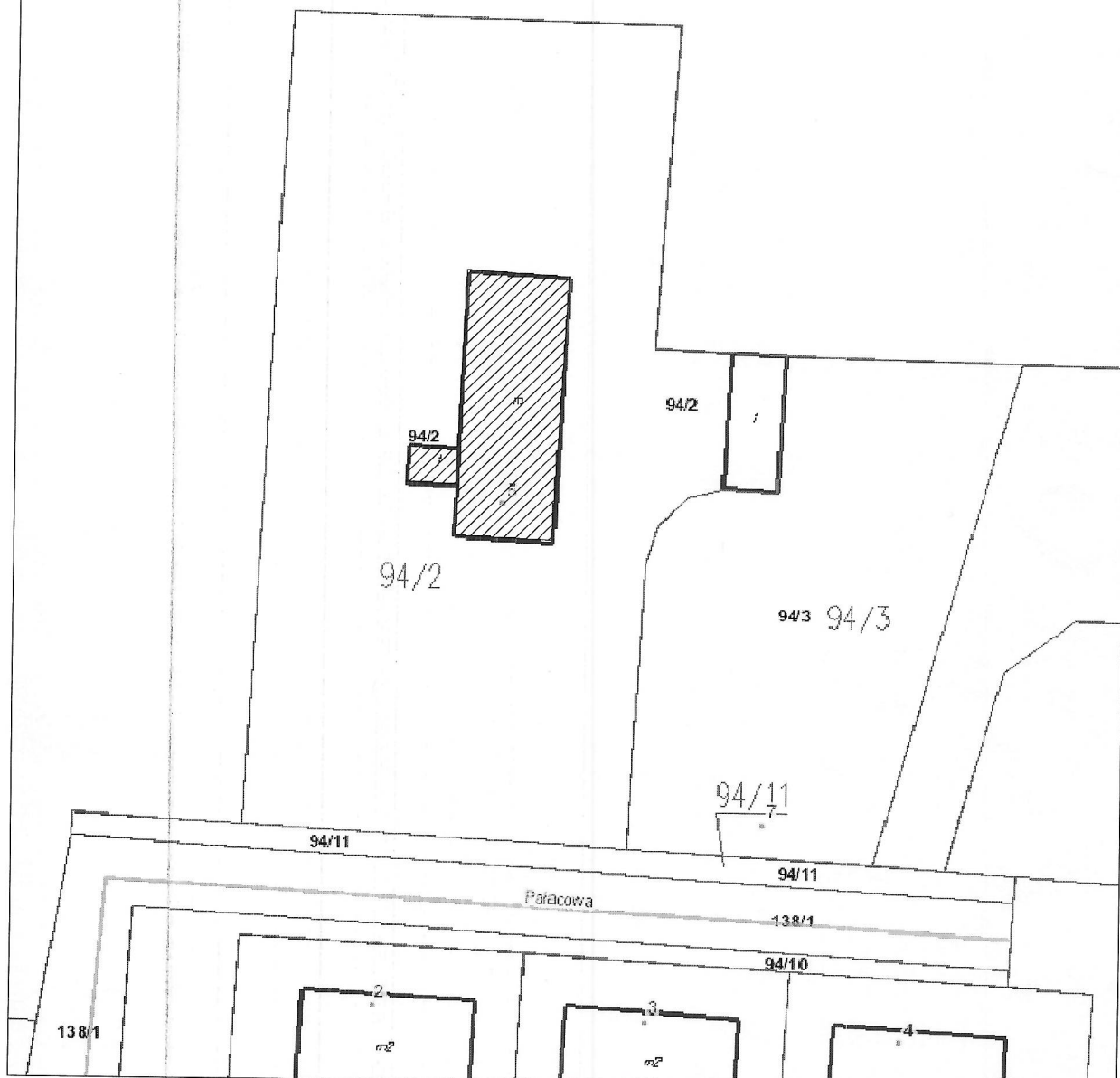
- pomiar metr nad podłogą;
- wymiary pomieszczeń rzeczywiste (bez powiększania ich o grubość tynku, glazury lub okładzin innego typu);
- wnęki w ścianach o powierzchni powyżej 0,1 m² doliczone do powierzchni pomieszczenia;
- dokładność pomiarów i obliczeń powierzchni do 0,1m²;

- do powierzchni użytkowej nie zostały wliczone: balkony, antresole, loggie, tarasy itp.;
- do powierzchni mieszkalnych nie zostały wliczone: garaże, kotłownie, piwnice, strychy oraz pomieszczenia techniczne i gospodarcze;
- powierzchnie pomieszczenia ze skośnym sufitem:
 - o wysokości powyżej 2,20 wliczone w 100 proc.
 - o wysokości od 1,40 m do 2,20 m wliczone w 50 proc.
 - poniżej 1,40 niewliczone do powierzchni pomieszczenia.
- pomieszczenia przynależne i ich powierzchnie dołączone do dokumentacji na podstawie materiałów archiwalnych udostępnionych przez Zamawiającego.


1.3. ZESTAWIENIE POWIERZCHNI:

UL. PAŁACOWA 5						
Położenie	Nazwa pom.	Nr pom.	Wysokość [cm]	Powierzchnia netto [m ²]	Powierzchnia [m ²]	Powierzchnia użytkowa lokalu [m ²]
1	2	3	4	5	6	7
LOKAL 1						
parter	p.pokój	1.1	>220 (100%)	2,82	2,82	39,74
	łazienka	1.2	>220 (100%)	2,01	2,01	
	kuchnia	1.3	>220 (100%)	6,76	6,76	
	pokój	1.4	>220 (100%)	11,57	11,57	
	pokój	1.5	>220 (100%)	16,58	16,58	
LOKAL 2						
parter	p.pokój	2.1	>220 (100%)	1,61	1,61	38,66
	łazienka	2.2	>220 (100%)	3,35	3,35	
	kuchnia	2.3	>220 (100%)	9,04	9,04	
	pokój	2.4	>220 (100%)	15,16	15,16	
	pokój	2.5	>220 (100%)	9,50	9,50	
LOKAL 3						
parter	p.pokój	3.1	>220 (100%)	1,56	1,56	32,05
	p.pokój	3.1	>220 (100%)	2,55	2,55	
	łazienka	3.2	>220 (100%)	1,80	1,80	
	kuchnia	3.3	>220 (100%)	10,15	10,15	
	pokój	3.4	>220 (100%)	15,99	15,99	
pokój	3.5	>220 (100%)	9,64	9,64		
LOKAL 4						
parter	p.pokój	4.1	>220 (100%)	1,56	1,56	39,23
	kuchnia	4.2	>220 (100%)	16,55	16,55	
	łazienka	4.3	>220 (100%)	3,04	3,04	
	pokój	4.4	>220 (100%)	18,08	18,08	
SUMA LOKALI MIESZKALNYCH				149,68		
CZEŚĆ WSPÓLNA						
parter	kotłownia	0.1	>220 (100%)	4,75	4,75	4,75
SUMA CZĘŚCI WSPÓLNYCH						4,75
SUMA POWIERZCHNI UŻYTKOWEJ						154,43

*Spisowane
powierzchnie*



PAŁACOWA 5	
Nr działki	Powierzchnia całkowita działki [m ²]
94/2	2738

inwentaryzowany budynek 



AKAD
WOJCIECH MAMAJ
 ul. Warszawska 87
 05-152 Czosnów

Investor:

POLSKA AKADEMIA NAUK
PLAC DEFILAD 1
00-091 WARSZAWA

Tytuł opracowania:

Inwentaryzacja lokali mieszkalnych znajdujących się w Górze przy ul. Pałacowej 5

Tytuł rysunku:

PLAN SYTUACYJNY

Nr rys.:

1

Opracowanie:

inż. WOJCIECH MAMAJ

Podpis:

Skala:

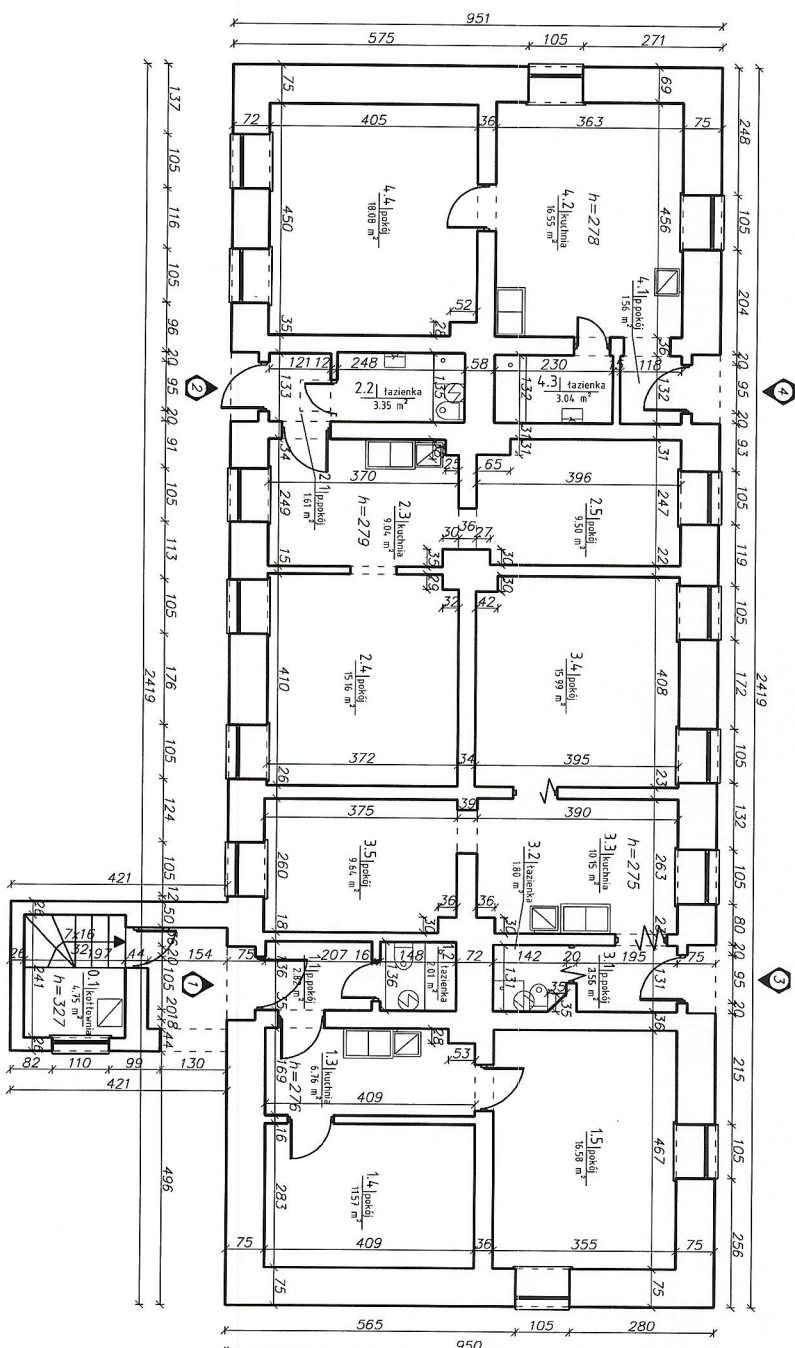
Sprawdził:

mgr inż. arch. DOMINIK WIĘCEK
 upr. nr MA/091/11

Podpis:

Data:

06.2017



UL. PALACOWA 5

- LEGENDA**
- h = 240 WYSOKOŚĆ DO STROPU
 - 7.56 m² POWIERZCHNIA UŻYTKOWA
 - PODGRZEWAJĄCY ELEKTRYCZNY C.W.
 - KOTŁOŁ C.O. NA GAZ
 - TRZON KUCHENNY NA GAZ LUB PALIWO STAŁE
 - ZLEWIDZNIWYK
 - MISKA USTEROWA
 - UMYYWALKA
 - WANNA
 - BRÓDZIK NATRYSKOWY

Poziome	Nazwa pom.	Nr pom.	Wysokość [cm]	Powierzchnia netto [m ²]	Powierzchnia użytkowa [m ²]	Powierzchnia lokalowa [m ²]
LOKAL 1						
pokoje	1.1	>220 (100%)	2.82	2.82	2.82	
kuchnia	1.2	>220 (100%)	2.01	2.01		
kuchnia	1.3	>220 (100%)	6.76	6.76		
pokoje	1.4	>220 (100%)	11.57	11.57		
pokoje	1.5	>220 (100%)	16.58	16.58		
LOKAL 2						
pokoje	2.1	>220 (100%)	1.61	1.61		
kuchnia	2.2	>220 (100%)	3.35	3.35		
kuchnia	2.3	>220 (100%)	9.04	9.04		
pokoje	2.4	>220 (100%)	15.16	15.16		
pokoje	2.5	>220 (100%)	9.50	9.50		
LOKAL 3						
pokoje	3.1	>220 (100%)	1.56	1.56		
kuchnia	3.2	>220 (100%)	2.55	2.55		
kuchnia	3.3	>220 (100%)	16.80	16.80		
kuchnia	3.4	>220 (100%)	10.36	10.36		
pokoje	3.5	>220 (100%)	15.56	15.56		
pokoje	3.6	>220 (100%)	9.64	9.64		
LOKAL 4						
pokoje	4.1	>220 (100%)	1.56	1.56		
kuchnia	4.2	>220 (100%)	16.55	16.55		
kuchnia	4.3	>220 (100%)	3.04	3.04		
pokoje	4.4	>220 (100%)	18.08	18.08		
LOKAL 5						
pokoje	5.1	>220 (100%)	4.75	4.75		
LOKAL 6						
pokoje	6.1	>220 (100%)	4.75	4.75		
LOKAL 7						
pokoje	7.1	>220 (100%)	4.75	4.75		
LOKAL 8						
pokoje	8.1	>220 (100%)	4.75	4.75		
LOKAL 9						
pokoje	9.1	>220 (100%)	4.75	4.75		
LOKAL 10						
pokoje	10.1	>220 (100%)	4.75	4.75		
LOKAL 11						
pokoje	11.1	>220 (100%)	4.75	4.75		
LOKAL 12						
pokoje	12.1	>220 (100%)	4.75	4.75		
LOKAL 13						
pokoje	13.1	>220 (100%)	4.75	4.75		
LOKAL 14						
pokoje	14.1	>220 (100%)	4.75	4.75		
LOKAL 15						
pokoje	15.1	>220 (100%)	4.75	4.75		
LOKAL 16						
pokoje	16.1	>220 (100%)	4.75	4.75		
LOKAL 17						
pokoje	17.1	>220 (100%)	4.75	4.75		
LOKAL 18						
pokoje	18.1	>220 (100%)	4.75	4.75		
LOKAL 19						
pokoje	19.1	>220 (100%)	4.75	4.75		
LOKAL 20						
pokoje	20.1	>220 (100%)	4.75	4.75		
LOKAL 21						
pokoje	21.1	>220 (100%)	4.75	4.75		
LOKAL 22						
pokoje	22.1	>220 (100%)	4.75	4.75		
LOKAL 23						
pokoje	23.1	>220 (100%)	4.75	4.75		
LOKAL 24						
pokoje	24.1	>220 (100%)	4.75	4.75		
LOKAL 25						
pokoje	25.1	>220 (100%)	4.75	4.75		
LOKAL 26						
pokoje	26.1	>220 (100%)	4.75	4.75		
LOKAL 27						
pokoje	27.1	>220 (100%)	4.75	4.75		
LOKAL 28						
pokoje	28.1	>220 (100%)	4.75	4.75		
LOKAL 29						
pokoje	29.1	>220 (100%)	4.75	4.75		
LOKAL 30						
pokoje	30.1	>220 (100%)	4.75	4.75		
LOKAL 31						
pokoje	31.1	>220 (100%)	4.75	4.75		
LOKAL 32						
pokoje	32.1	>220 (100%)	4.75	4.75		
LOKAL 33						
pokoje	33.1	>220 (100%)	4.75	4.75		
LOKAL 34						
pokoje	34.1	>220 (100%)	4.75	4.75		
LOKAL 35						
pokoje	35.1	>220 (100%)	4.75	4.75		
LOKAL 36						
pokoje	36.1	>220 (100%)	4.75	4.75		
LOKAL 37						
pokoje	37.1	>220 (100%)	4.75	4.75		
LOKAL 38						
pokoje	38.1	>220 (100%)	4.75	4.75		
LOKAL 39						
pokoje	39.1	>220 (100%)	4.75	4.75		
LOKAL 40						
pokoje	40.1	>220 (100%)	4.75	4.75		
LOKAL 41						
pokoje	41.1	>220 (100%)	4.75	4.75		
LOKAL 42						
pokoje	42.1	>220 (100%)	4.75	4.75		
LOKAL 43						
pokoje	43.1	>220 (100%)	4.75	4.75		
LOKAL 44						
pokoje	44.1	>220 (100%)	4.75	4.75		
LOKAL 45						
pokoje	45.1	>220 (100%)	4.75	4.75		
LOKAL 46						
pokoje	46.1	>220 (100%)	4.75	4.75		
LOKAL 47						
pokoje	47.1	>220 (100%)	4.75	4.75		
LOKAL 48						
pokoje	48.1	>220 (100%)	4.75	4.75		
LOKAL 49						
pokoje	49.1	>220 (100%)	4.75	4.75		
LOKAL 50						
pokoje	50.1	>220 (100%)	4.75	4.75		
LOKAL 51						
pokoje	51.1	>220 (100%)	4.75	4.75		
LOKAL 52						
pokoje	52.1	>220 (100%)	4.75	4.75		
LOKAL 53						
pokoje	53.1	>220 (100%)	4.75	4.75		
LOKAL 54						
pokoje	54.1	>220 (100%)	4.75	4.75		
LOKAL 55						
pokoje	55.1	>220 (100%)	4.75	4.75		
LOKAL 56						
pokoje	56.1	>220 (100%)	4.75	4.75		
LOKAL 57						
pokoje	57.1	>220 (100%)	4.75	4.75		
LOKAL 58						
pokoje	58.1	>220 (100%)	4.75	4.75		
LOKAL 59						
pokoje	59.1	>220 (100%)	4.75	4.75		
LOKAL 60						
pokoje	60.1	>220 (100%)	4.75	4.75		
LOKAL 61						
pokoje	61.1	>220 (100%)	4.75	4.75		
LOKAL 62						
pokoje	62.1	>220 (100%)	4.75	4.75		
LOKAL 63						
pokoje	63.1	>220 (100%)	4.75	4.75		
LOKAL 64						
pokoje	64.1	>220 (100%)	4.75	4.75		
LOKAL 65						
pokoje	65.1	>220 (100%)	4.75	4.75		
LOKAL 66						
pokoje	66.1	>220 (100%)	4.75	4.75		
LOKAL 67						
pokoje	67.1	>220 (100%)	4.75	4.75		
LOKAL 68						
pokoje	68.1	>220 (100%)	4.75	4.75		
LOKAL 69						
pokoje	69.1	>220 (100%)	4.75	4.75		
LOKAL 70						
pokoje	70.1	>220 (100%)	4.75	4.75		
LOKAL 71						
pokoje	71.1	>220 (100%)	4.75	4.75		
LOKAL 72						
pokoje	72.1	>220 (100%)	4.75	4.75		
LOKAL 73						
pokoje	73.1	>220 (100%)	4.75	4.75		
LOKAL 74						
pokoje	74.1	>220 (100%)	4.75	4.75		
LOKAL 75						
pokoje	75.1	>220 (100%)	4.75	4.75		
LOKAL 76						
pokoje	76.1	>220 (100%)	4.75	4.75		
LOKAL 77						
pokoje	77.1	>220 (100%)	4.75	4.75		
LOKAL 78						
pokoje	78.1	>220 (100%)	4.75	4.75		
LOKAL 79						
pokoje	79.1	>220 (100%)	4.75	4.75		
LOKAL 80						
pokoje	80.1	>220 (100%)	4.75	4.75		
LOKAL 81						
pokoje	81.1	>220 (100%)	4.75	4.75		
LOKAL 82						
pokoje	82.1	>220 (100%)	4.75	4.75		
LOKAL 83						
pokoje	83.1	>220 (100%)	4.75	4.75		
LOKAL 84						
pokoje	84.1	>220 (100%)	4.75	4.75		
LOKAL 85						
pokoje	85.1	>220 (100%)	4.75	4.75		
LOKAL 86						
pokoje	86.1	>220 (100%)	4.75	4.75		
LOKAL 87						
pokoje	87.1	>220 (100%)	4.75	4.75		
LOKAL 88						
pokoje	88.1	>220 (100%)	4.75	4.75		
LOKAL 89						
pokoje	89.1	>220 (100%)	4.75	4.75		
LOKAL 90						
pokoje	90.1	>220 (100%)	4.75	4.75		
LOKAL 91						
pokoje	91.1	>220 (100%)	4.75	4.75		
LOKAL 92						
pokoje	92.1	>220 (100%)	4.75	4.75		
LOKAL 93						
pokoje	93.1	>220 (100%)	4.75	4.75		
LOKAL 94						
pokoje	94.1	>220 (100%)	4.75	4.75		
LOKAL 95						
pokoje	95.1	>220 (100%)	4.75	4.75		
LOKAL 96						
pokoje	96.1	>220 (100%)	4.75	4.75		
LOKAL 97						
pokoje	97.1	>220 (100%)	4.75	4.75		
LOKAL 98						
pokoje	98.1	>220 (100%)	4.75	4.75		
LOKAL 99						
pokoje	99.1	>220 (100%)	4.75	4.75		
LOKAL 100						
pokoje	100.1	>220 (100%)	4.75	4.75		

INWESTOR:
POLSKA AKADEMIA NAUK
PLAC DEFLAD I
00-091 WARSZAWA

AKAD
WOJCIECH MAMAJ
ul. Warszawska 87
05-152 Czosnow

Tytuł opracowania:
Inwentaryzacja lokali mieszkalnych znajdujących się w Górze przy ul. Palacowej 5

Tytuł rysunku:
RZUT PARTERU - LOKAL NR 3
(kondygnacja 1)

Opracowanie:
Inż. WOJCIECH MAMAJ

Suprawdził:
mgr inż. arch. DOMINIK WIĘCIEK
upr. nr MA/091/11

Podpis:
[Signature]

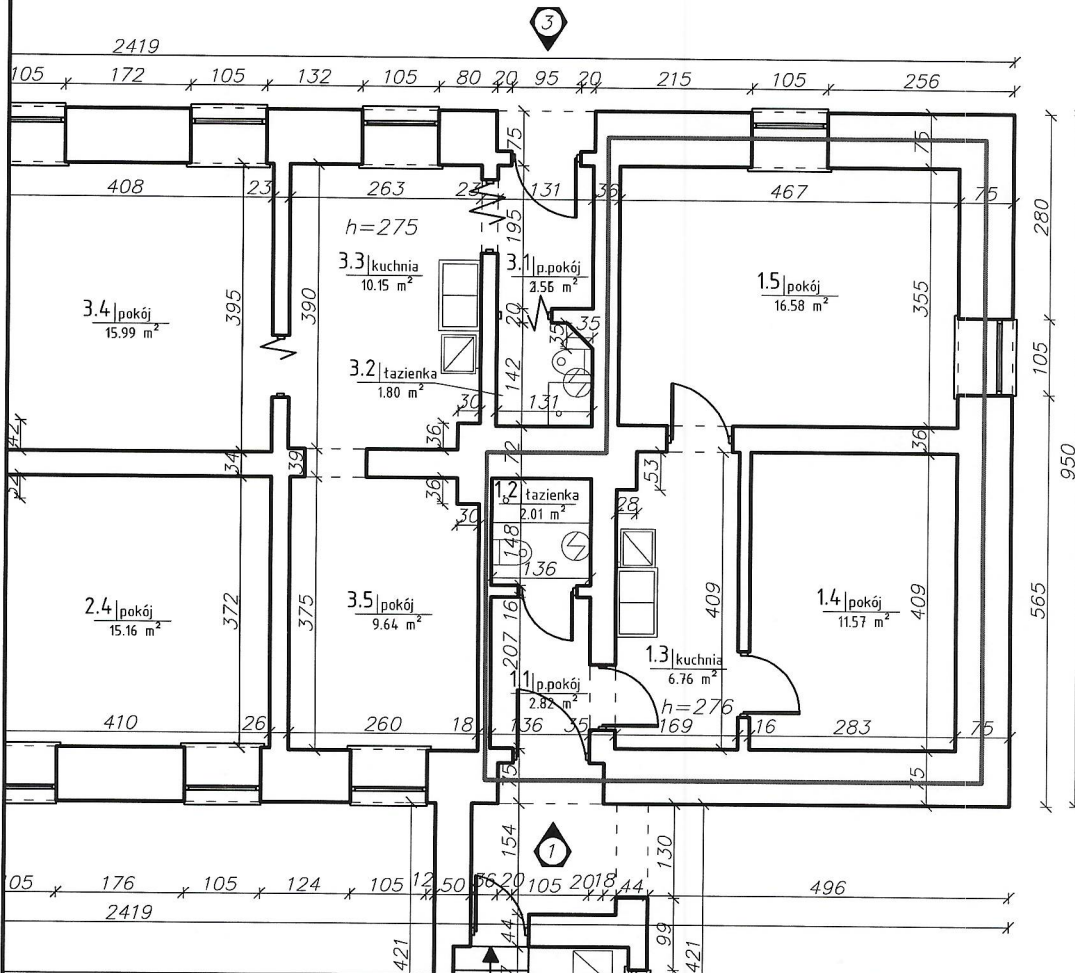
Data:
05.2017

Skala:
1:100

Nr rys.:
2

SUMA PG
ZCENNI UŻYTKOWEJ 154.43

LOKAL NR 1



LOKAL 1						
parter	p.pokój	1.1	>220 (100%)	2,82	2,82	39,74
	łazienka	1.2	>220 (100%)	2,01	2,01	
	kuchnia	1.3	>220 (100%)	6,76	6,76	
	pokój	1.4	>220 (100%)	11,57	11,57	
	pokój	1.5	>220 (100%)	16,58	16,58	



AKAD
WOJCIECH MAMAJ
 ul. Warszawska 87
 05-152 Czosnów

Inwestor:

POLSKA AKADEMIA NAUK
PLAC DEFILAD 1
00-091 WARSZAWA

Tytuł opracowania:

Inwentaryzacja lokali mieszkalnych znajdujących się w Górze przy ul. Pałacowej 5

Tytuł rysunku:

RZUT PARTERU - LOKAL NR 1
(kondygnacja 1)

Nr rys.:
3

Opracowanie:

inż. WOJCIECH MAMAJ

Podpis:

Skala:
1:100

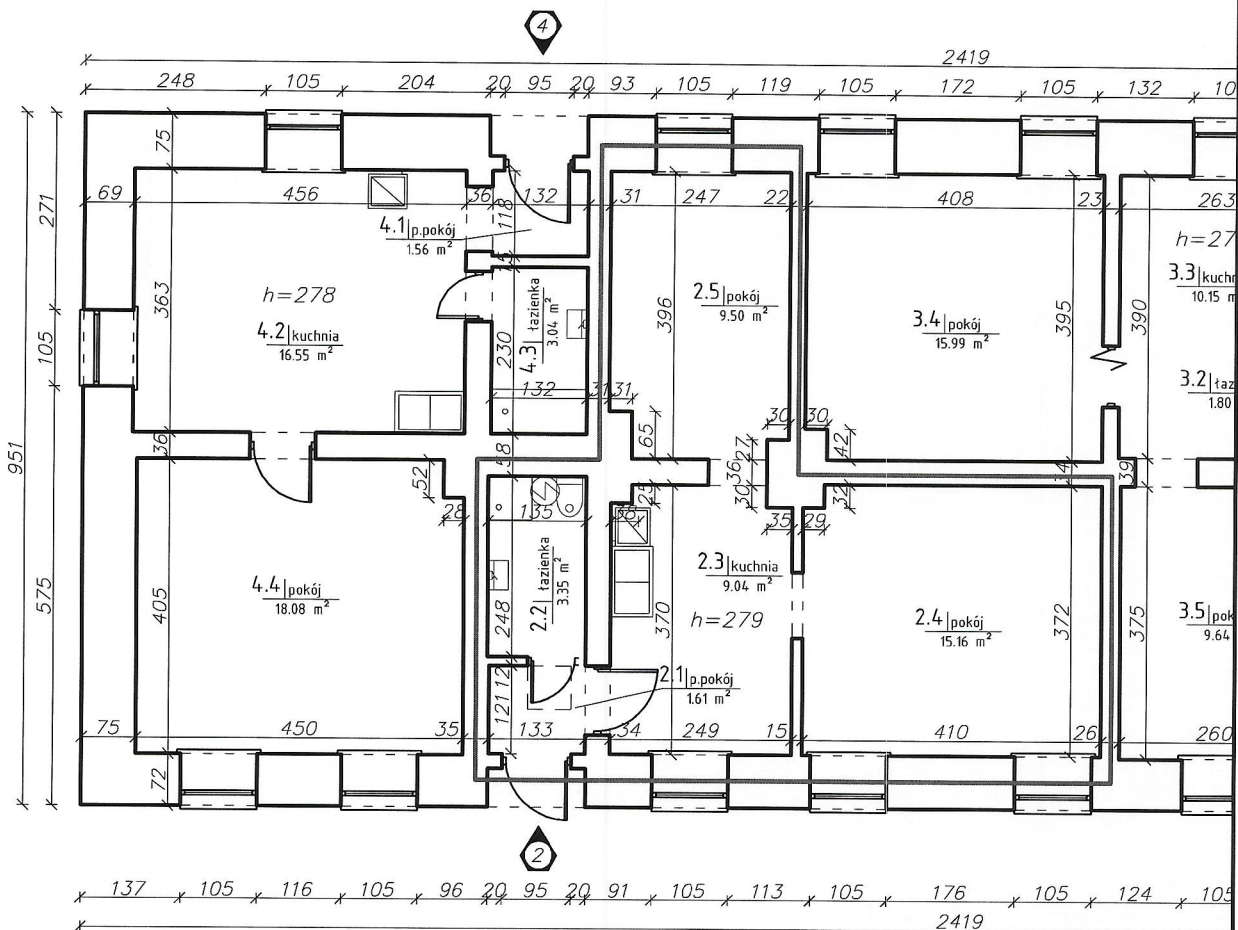
Sprawdził:

mgr inż. arch. DOMINIK WIĘCEK
 upr. nr MA/091/11

Podpis:

Data:
06.2017

LOKAL NR 2



LOKAL 2					
parter	p.pokój	2.1	>220 (100%)	1,61	1,61
	łazienka	2.2	>220 (100%)	3,35	3,35
	kuchnia	2.3	>220 (100%)	9,04	9,04
	pokój	2.4	>220 (100%)	15,16	15,16
	pokój	2.5	>220 (100%)	9,50	9,50
				38,66	



AKAD
WOJCIECH MAMAJ
 ul. Warszawska 87
 05-152 Czosnów

Investor:

POLSKA AKADEMIA NAUK
PLAC DEFILAD 1
00-091 WARSZAWA

Tytuł opracowania:

Inwentaryzacja lokali mieszkalnych znajdujących się w Górze przy ul. Pałacowej 5

Tytuł rysunku:

RZUT PARTERU - LOKAL NR 2
(kondygnacja 1)

Nr rys.:

4

Opracowanie:

inż. **WOJCIECH MAMAJ**

Podpis:

Skala:

1:100

Sprawdził:

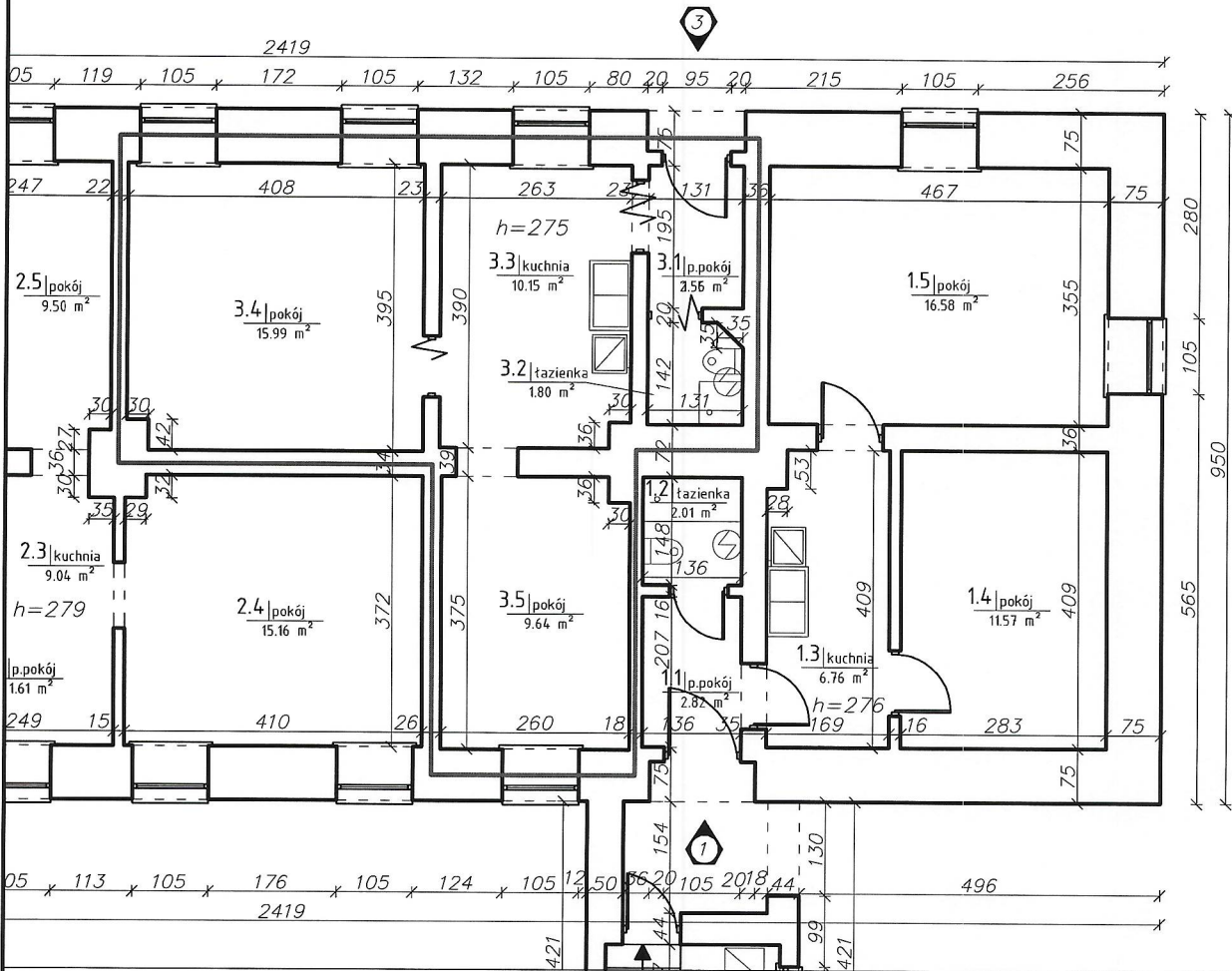
mgr inż. arch. **DOMINIK WIĘCEK**
 upr. nr MA/091/11

Podpis:

Data:

06.2017

LOKAL NR 3



LOKAL 3					
parter	p.pokój	3.1	>220 (100%)	1,56	1,56
	p.pokój	3.1	>220 (100%)	2,55	2,55
	łazienka	3.2	>220 (100%)	1,80	1,80
	kuchnia	3.3	>220 (100%)	10,15	10,15
	pokój	3.4	>220 (100%)	15,99	15,99
	pokój	3.5	>220 (100%)	9,64	9,64
				32,05	



AKAD
WOJCIECH MAMAJ
 ul. Warszawska 87
 05-152 Czosnów

Inwestor:
POLSKA AKADEMIA NAUK
PLAC DEFILAD 1
00-091 WARSZAWA

Tytuł opracowania:
 Inwentaryzacja lokali mieszkalnych znajdujących się w Górze przy ul. Pałacowej 5

Tytuł rysunku:
RZUT PARTERU - LOKAL NR 3
(kondygnacja 1)

Nr rys.:
5

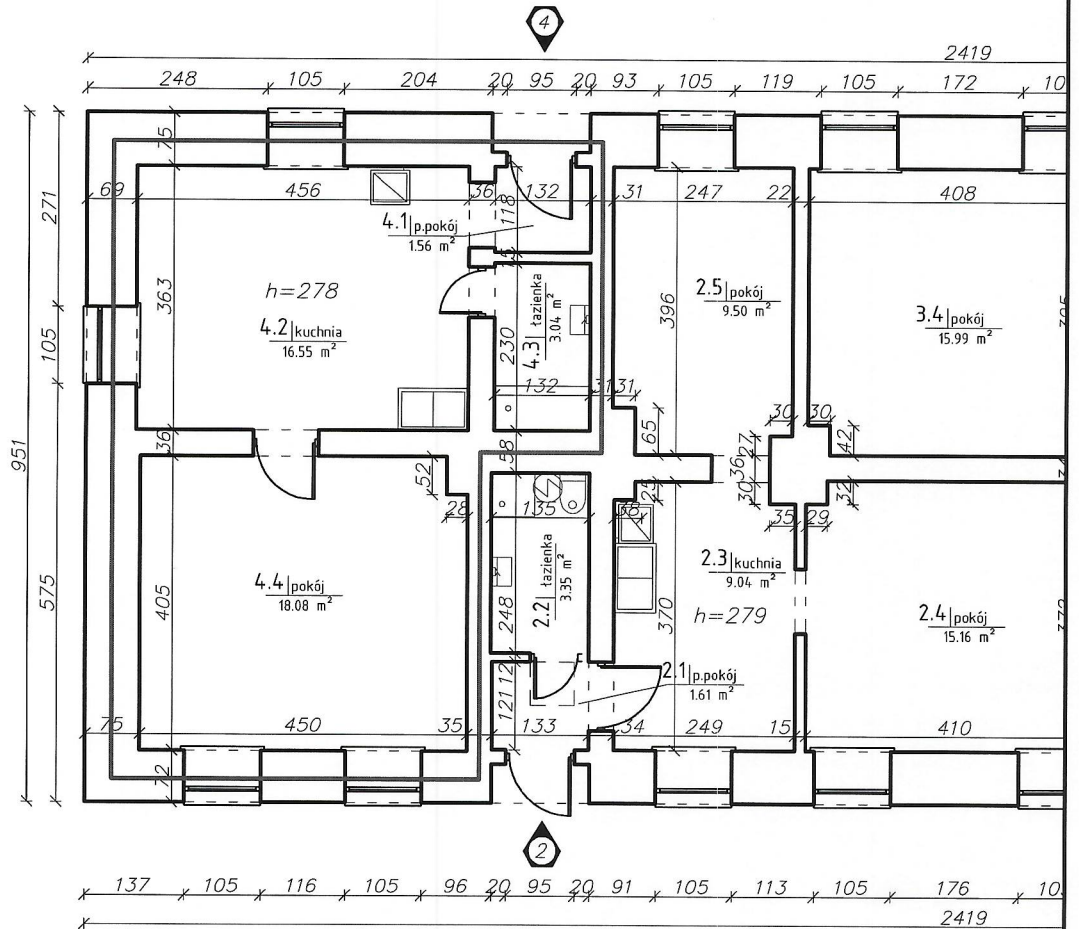
Opracowanie:
 inż. **WOJCIECH MAMAJ**

Podpis:
Skala:
1:100

Sprawdził:
 mgr inż. arch. **DOMINIK WIĘCEK**
 upr. nr MA/091/11

Podpis:
Data:
06.2017

LOKAL NR 4



LOKAL 4					
parter	p.pokój	4.1	>220 (100%)	1,56	1,56
	kuchnia	4.2	>220 (100%)	16,55	16,55
	łazienka	4.3	>220 (100%)	3,04	3,04
	pokój	4.4	>220 (100%)	18,08	18,08
					39,23



AKAD
WOJCIECH MAMAJ
 ul. Warszawska 87
 05-152 Czosnów

Investor:

POLSKA AKADEMIA NAUK
PLAC DEFILAD 1
00-091 WARSZAWA

Tytuł opracowania:

Inwentaryzacja lokali mieszkalnych znajdujących się w Górze przy ul. Pałacowej 5

Tytuł rysunku:

RZUT PARTERU - LOKAL NR 4
(kondygnacja 1)

Nr rys.:
6

Opracowanie:

inż. WOJCIECH MAMAJ

Podpis:

Skala:

1:100

Sprawdził:

mgr inż. arch. DOMINIK WIĘCEK
 upr. nr MA/091/11

Podpis:

Data:

06.2017